

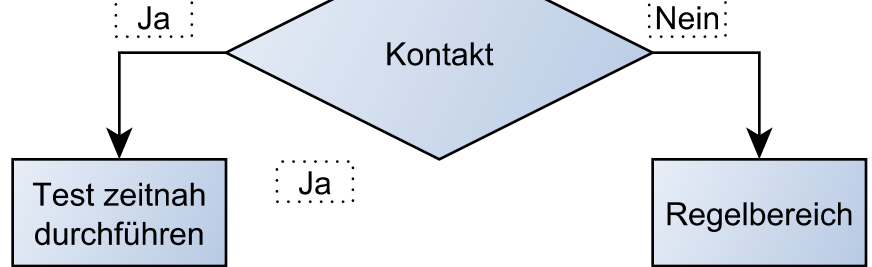
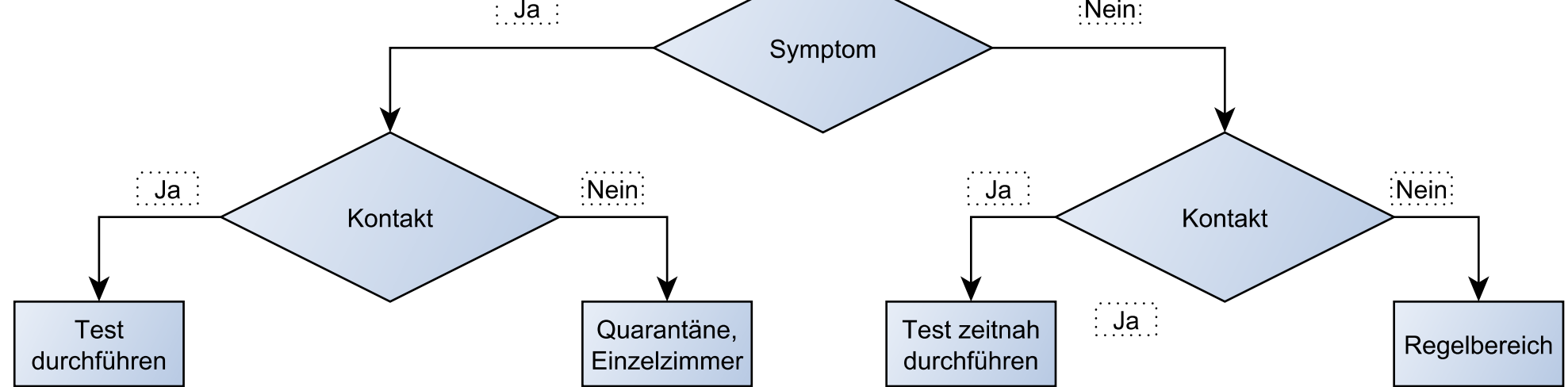
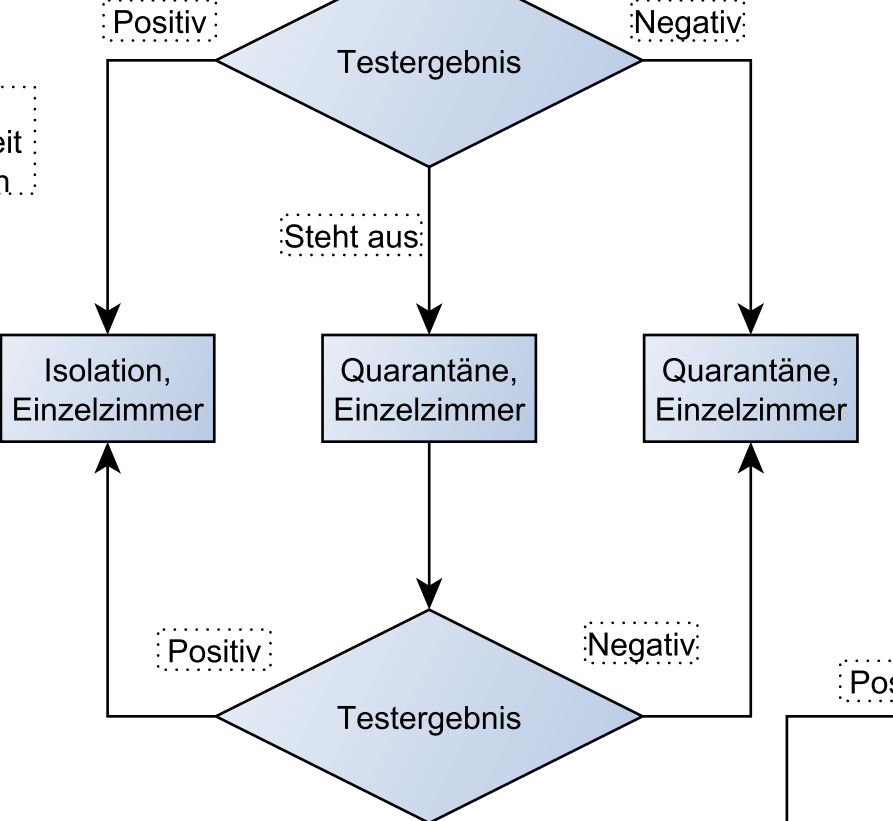
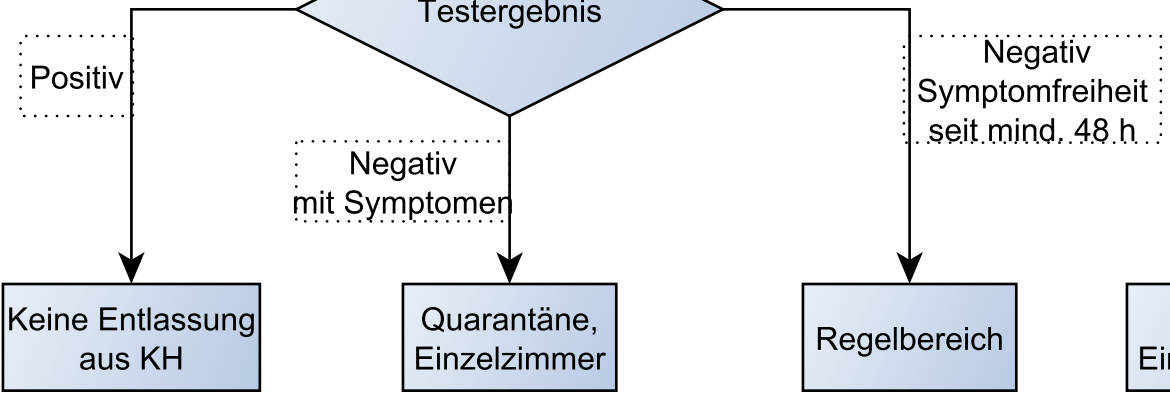
mre-netz regio rhein-ahr
Daniela Zahn
Stand 25.05.2020
Erarbeitet nach CoronaAVPflge
vom 29.04.2020

Einordnung der Bewohner

(Neu-)Aufnahme aus Krankenhaus

Neuaufnahme aus häuslichem Umfeld

Bewohner der Einrichtung



Die Dauer der Isolation der einzelnen Person wird durch das zuständige Gesundheitsamt festgelegt.

Die Dauer der Quarantäne beträgt mind. die Dauer der Symptomatik/ 14 Tage mit anschließender zweimaliger negativer Testung und mind. 48 h Symptommfreiheit.

Quarantäne bei Bewohnern aus dem häuslichen Umfeld beträgt mind. 7 Tage + Testung bei Symptomen und Testung an Tag 10 als Screening

Isolation, Einzelzimmer

Quarantäne, Einzelzimmer

Quarantäne, Einzelzimmer

Isolation, Einzelzimmer

Quarantäne, Einzelzimmer

Quarantäne, Einzelzimmer

Isolation, Einzelzimmer

Quarantäne, Einzelzimmer

Quarantäne, Einzelzimmer

Isolation, Einzelzimmer

Quarantäne, Einzelzimmer

Quarantäne, Einzelzimmer

negativ